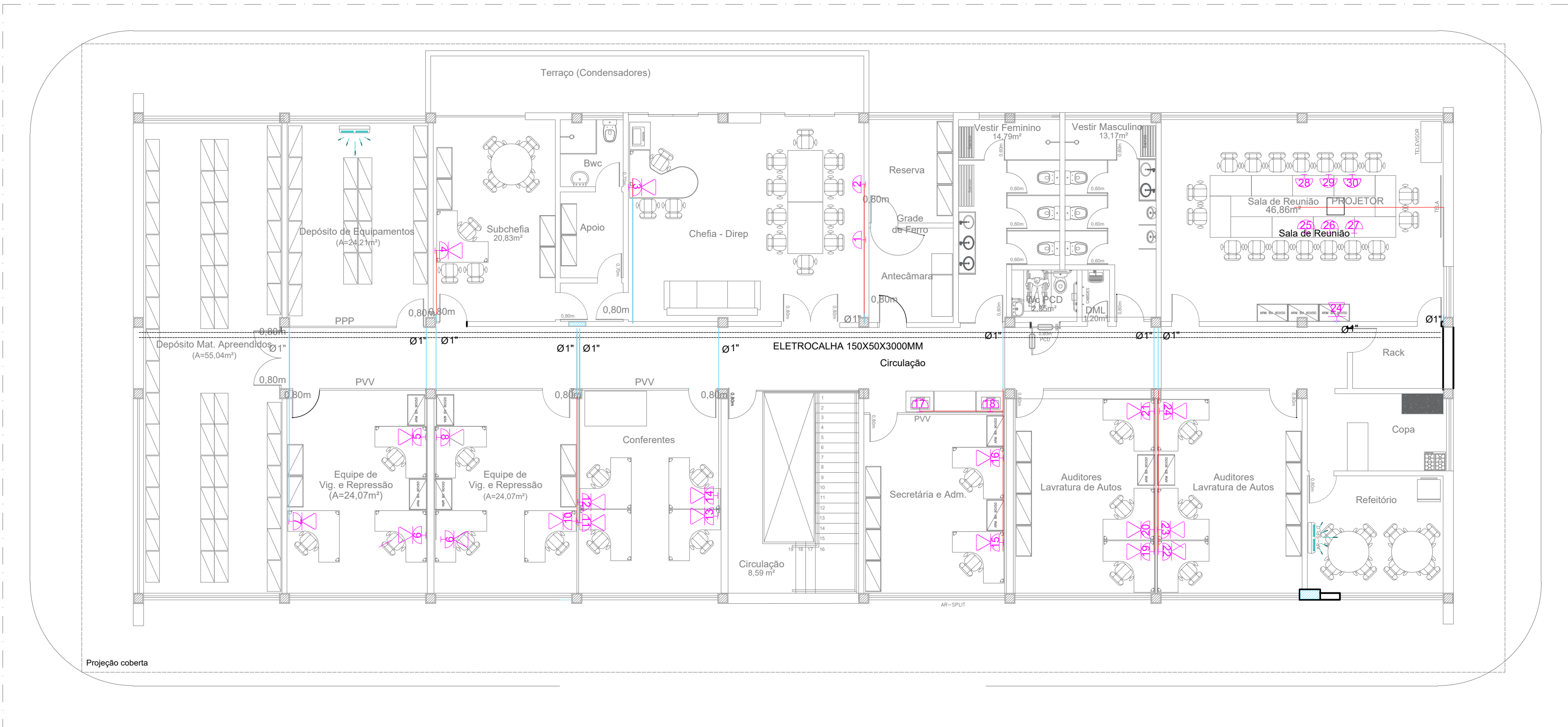


NOTAS

1. CONFERIR COTAS NA OBRA, QUALQUER DIMENSÃO DIFERENTE DEVE SER INFORMADA AOS RESPONSÁVEIS.

2. TODOS OS MATERIAIS ESPECIFICADOS DEVERÃO TER AMOSTRA PARA APRECIAÇÃO ANTES DE SUA APLICAÇÃO.

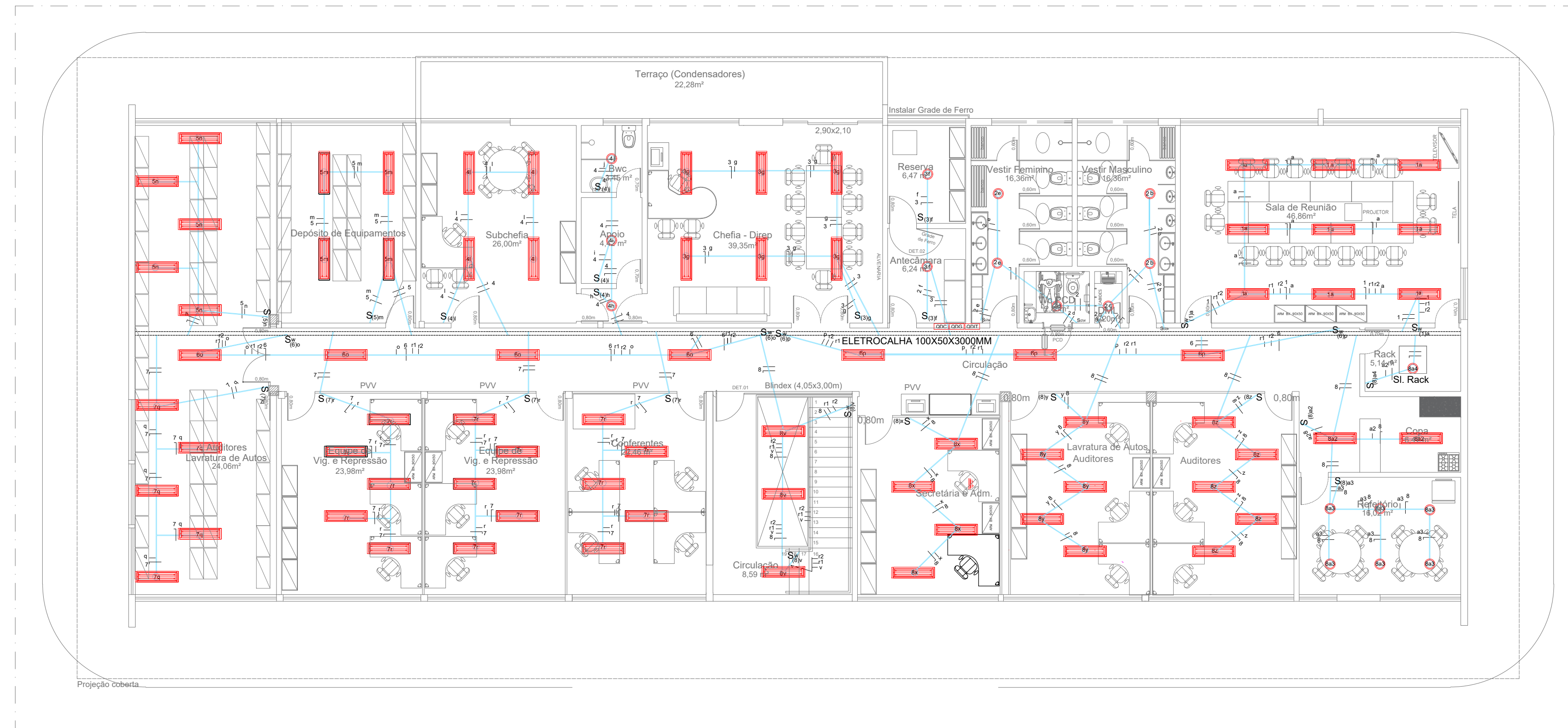
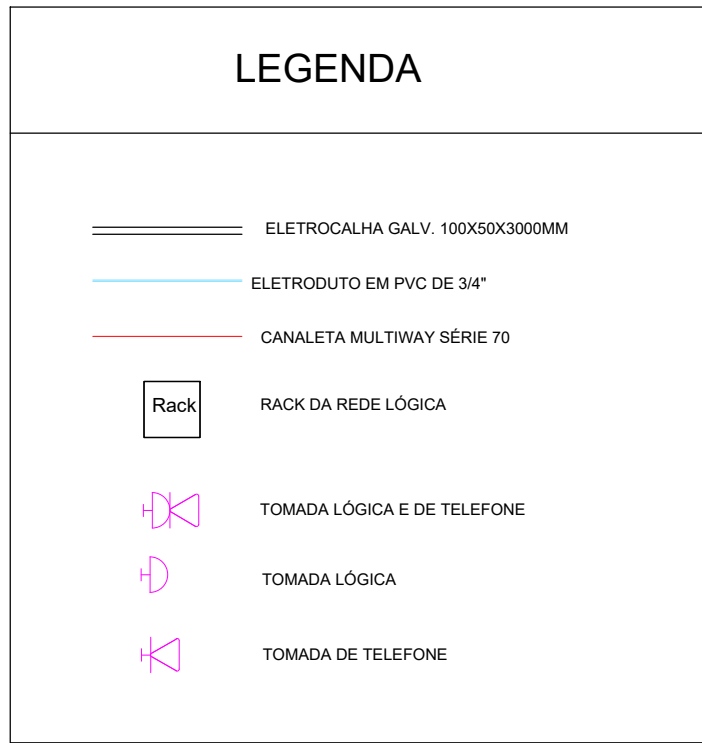
3. IMPREVISTOS QUE IMPLIQUEM EM ALTERAÇÃO DE PROJETO DEVEM SER COMBINADOS COM ANTECEDÊNCIA.



PLANTA BAIXA 1ºANDAR - DIREP/ANAC (LAYOUT)

ESCALA 1/100

Rede Lógica Estruturada - Cat. 6



PLANTA BAIXA 1ºANDAR - DIREP/ANAC (PROJETO DE ILUMINAÇÃO)

ESCALA 1/100



OBS: É PROIBIDO NA FORMA DA LEI Nº5988 ART. 184 DO CÓDIGO PENAL A REPRODUÇÃO TOTAL OU PARCIAL DO PROJETO AQUI REPRESENTADO, SEM COMO SUA COMUNICAÇÃO A TERCEIROS SEM AUTORIZAÇÃO DO AUTOR.

Receita Federal

PROPRIETÁRIO: Receita Federal do Brasil

PROJETO: Evandro Tavares Beltrão

CONSTRUÇÃO: Receita Federal do Brasil

OBRA / USO: Instalações da DIREP - Compartilhamento em prédio da ANAC

PROPRIETÁRIO: Receita Federal do Brasil

LOCAL: Pça. Min. Salgado Filho S/N, Recife, PE, 51220-001

CONTEÚDO: PROJETO DE ILUMINAÇÃO

PROJETO/ETAPA: REDE ELÉTRICA E LÓGICA	DATA: Junho/2022
AUTOR: Evandro Tavares Beltrão	ORDEM:
COLABORADORES: Danilo Ômega Farias, Luiz Felipe Oliveira	ESCALA DE PLANTAS: 1/100
ARQUIVO CAD: DIREP ELÉTRICA	PRANCHAS: PE.00

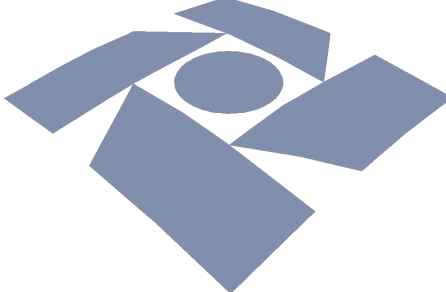
NOTAS

1. CONFERIR COTAS NA OBRA, QUALQUER DIMENSÃO DIFERENTE DEVE SER INFORMADA AOS RESPONSÁVEIS.

2. TODOS OS MATERIAIS ESPECIFICADOS DEVERÃO TER AMOSTRA PARA APRECIÇÃO ANTES DE SUA APLICAÇÃO.

3. IMPREVISTOS QUE IMPLIQUEM EM ALTERAÇÃO DE PROJETO DEVEM SER COMBINADOS COM ANTECEDÊNCIA.

OBS: É PROIBIDO NA FORMA DA LEI Nº5988 ART. 184 DO CÓDIGO PENAL A REPRODUÇÃO TOTAL OU PARCIAL DO PROJETO AQUI REPRESENTADO, SEM COMO SUA COMUNICAÇÃO A TERCEIROS SEM AUTORIZAÇÃO DO AUTOR.



Receita Federal

PROPRIETÁRIO: Receita Federal do Brasil

PROJETO: Evandro Tavares Beltrão

CONSTRUÇÃO: Receita Federal do Brasil

OBRA / USO: Instalações da DIREP - Compartilhamento em prédio da ANAC

PROPRIETÁRIO: Receita Federal do Brasil

LOCAL: Pça. Min. Salgado Filho S/N, Recife, PE, 51220-001

CONTEÚDO: REDE LÓGICA / TOMADAS DE USO GERAL

PROJETO/ETAPA: REDE ELÉTRICA E LÓGICA

DATA: Junho/2022

AUTOR: Evandro Tavares Beltrão

ORDEM:

COLABORADORES: Danilo Ômega Farias
Luiz Felipe Oliveira

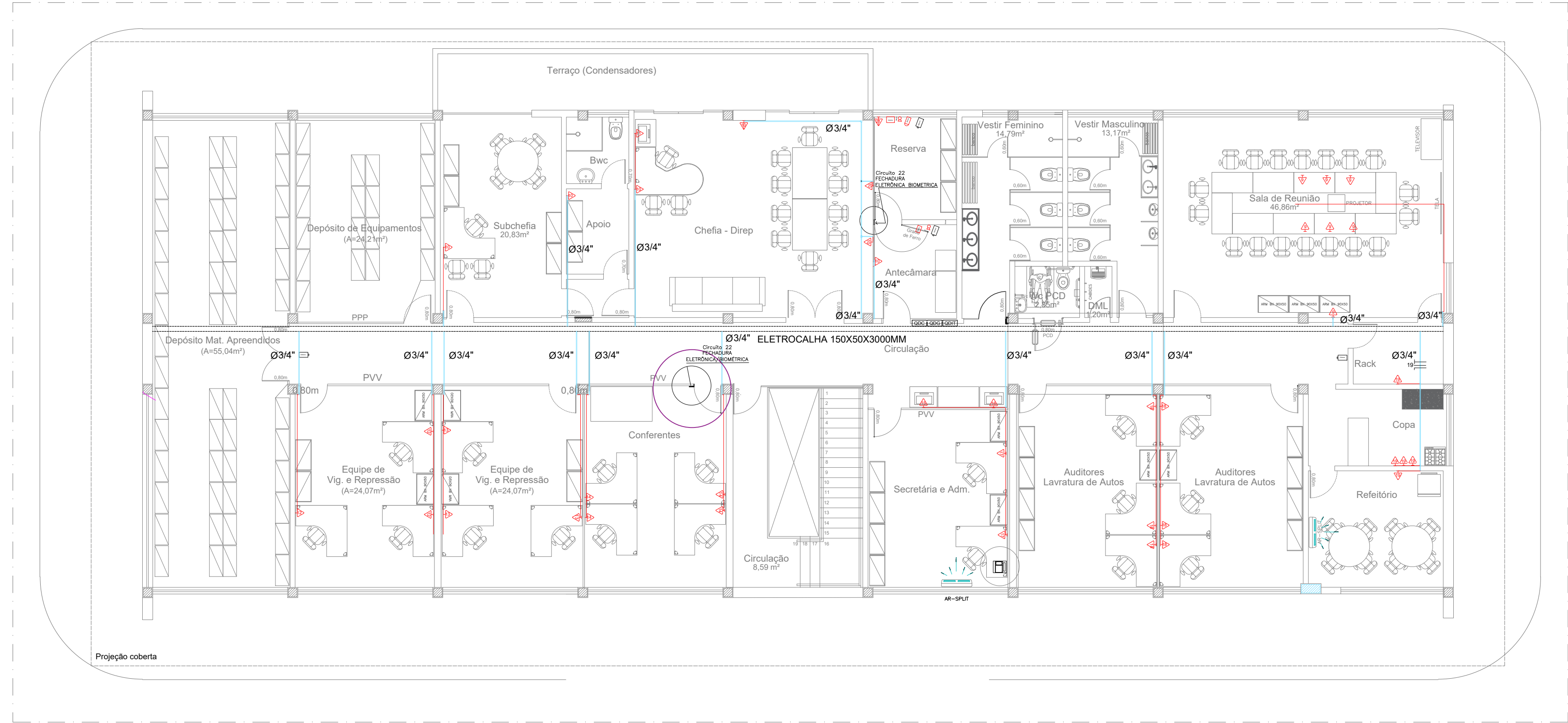
DESENHO: Evandro Beltrão

ESCALA DE PLÔTAGEM: 1/100

ARQUIVO CAD: DIREP ELÉTRICA

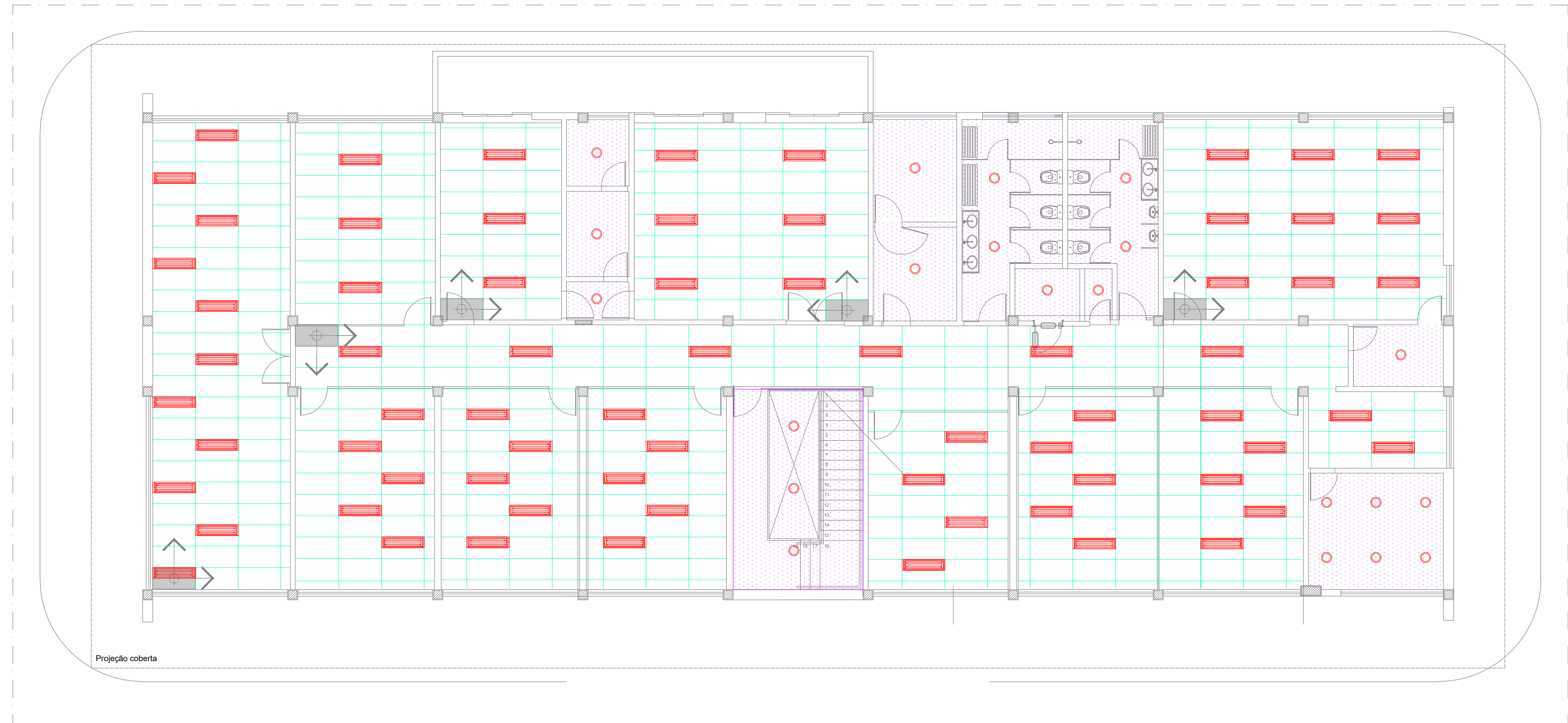
VERSÃO: PE.00

PRANCHAS: 02/10



PLANTA BAIXA 1ºANDAR - DIREP/ANAC (LAYOUT)
ESCALA 1/100
Tomadas de Uso Geral - TUG - 220V

Projeto de Iluminação



PLANTA BAIXA 1ºANDAR - DIREP/ANAC (PAGINAÇÃO DO FORRO E ILUMINAÇÃO)
ESCALA 1/100

LEGENDA

ELETROCALHA GALV. 100X50X3000MM

ELETRODUTO EM PVC DE 3/4"

CANALETA MULTIWAY SÉRIE 70

QDIT

QUADRO DE DISTRIBUIÇÃO DE ILUMINAÇÃO E TOMADA

TOMADA DE USO GERAL - TUG

CONDUITS

FECHADURA MAGNÉTICA BIOMÉTRICA

CÂMERA IP COM INFRAVERMELHO

VIDEO PORTEIRO ELETRÔNICO

CENTRAL DE ALARME

SENSOR DE PRESENÇA

SIRENE

LEGENDA

LUMINÁRIA DE EMBUTIR P/2 LÂMPADAS TUBO LED DE 18W

SENTIDO DA PAGINAÇÃO

GESSO LISO

FORRO EM FIBRA MINERAL MÓDULO 625X1250mm, ESP 15mm, COEF. DE ABSORÇÃO 0,9 OU SUPERIOR, CLASSE A, BORDA RETANGULAR, EM PERFIL CUCIADO E CANTONEIRA MODELO THERMATX STAR, DA AMF, OU EQUIVALENTE TÉCNICO. INCLUI FIXAÇÃO P/ LUMINÁRIA.

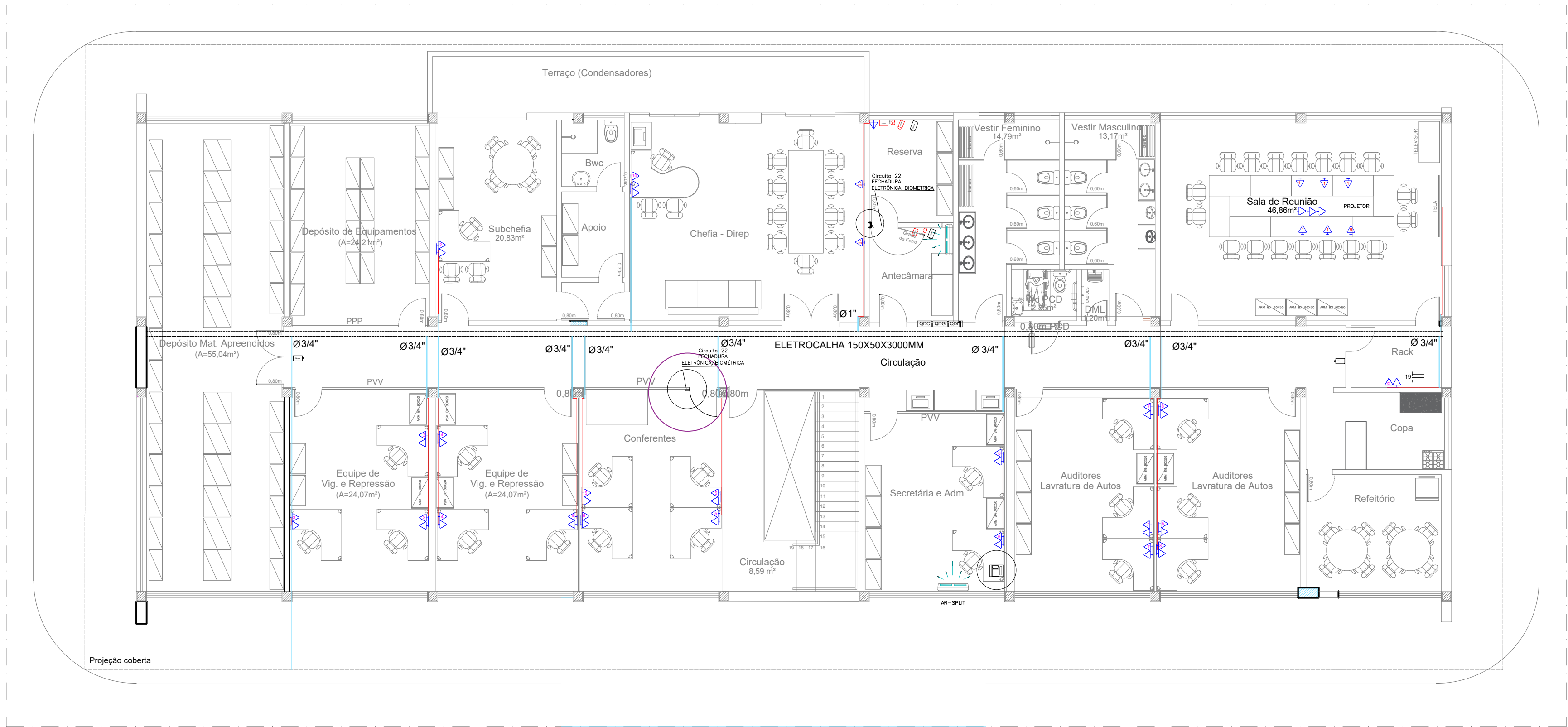
SENTIDO DA PAGINAÇÃO

NOTAS

1. CONFERIR COTAS NA OBRA, QUALQUER DIMENSÃO DIFERENTE DEVE SER INFORMADA AOS RESPONSÁVEIS.

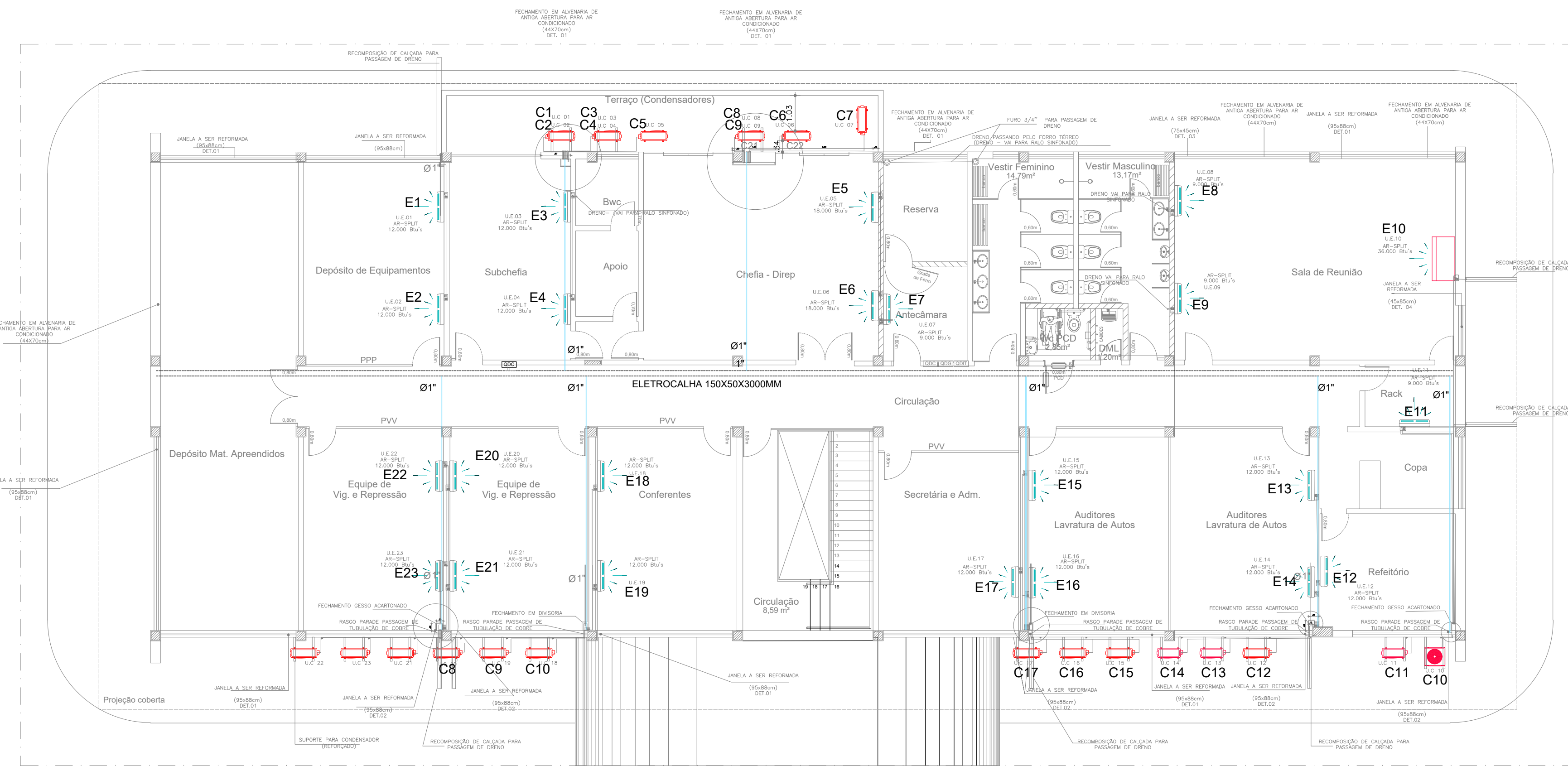
2. TODOS OS MATERIAIS ESPECIFICADOS DEVERÃO TER AMOSTRA PARA APRECIÇÃO ANTES DE SUA APLICAÇÃO.

3. IMPREVISTOS QUE IMPLIQUEM EM ALTERAÇÃO DE PROJETO DEVEM SER COMBINADOS COM ANTECEDÊNCIA.



PLANTA BAIXA 1ºANDAR - DIREP/ANAC (LAYOUT)
ESCALA 1/100
Tomadas Estabilizadas - 110V

LEGENDA	
	ELETRICALHA GALV. 100X50X3000MM
	ELETRODUTO EM PVC DE 3"
	CANALETA MULTIWAY SÉRIE 70
	QUADRO DE DISTRIBUIÇÃO GERAL ESTRABILIZADO 127V
	TOMADA ESTABILIZADA DUPLA CIRCUITO nº1
	TOMADA ESTABILIZADA



PLANTA BAIXA 1ºANDAR - DIREP/ANAC (CLIMATIZAÇÃO)
ESCALA 1/100

LEGENDA	
	ELETRICALHA GALV. 100X50X3000MM
	ELETRODUTO EM PVC RÍGIDO DE 1"
	QUADRO DE DISTRIBUIÇÃO GERAL DE CLIMATIZAÇÃO - 220V

OBS: É PROIBIDO NA FORMA DA LEI Nº5988 ART. 184 DO CÓDIGO PENAL A REPRODUÇÃO TOTAL OU PARCIAL DO PROJETO AQUI REPRESENTADO, SEM COMO SUA COMUNICAÇÃO A TERCEIROS SEM AUTORIZAÇÃO DO AUTOR.

PROPRIETÁRIO:

Receita Federal do Brasil

PROJETO:

Evandro Tavares Beltrão

CONSTRUÇÃO:

Receita Federal do Brasil

OBRA / USO:

Instalações da DIREP - Compartilhamento em prédio da ANAC

PROPRIETÁRIO:

Receita Federal do Brasil

LOCAL:

Pça. Min. Salgado Filho S/N, Recife, PE, 51220-001

CONTEÚDO:

TOMADAS ESTABILIZADAS / CLIMATIZAÇÃO

PROJETO/ETAPA:	REDE ELÉTRICA E LÓGICA		DATA:	Junho/2022
AUTOR:	Evandro Tavares Beltrão		ORDEN:	
COLABORADORES:	Danilo Ômega Farias Luiz Felipe Oliveira	DESENHO:	Evandro Beltrão	ESCALA DE PLOTAGEM: 1/100
ARQUIVO CAD:	DIREP ELÉTRICA	VERSÃO:	PE.00	PRANCHAS: 03/10

NOTAS

1. CONFERIR COTAS NA OBRA, QUALQUER DIMENSÃO DIFERENTE DEVE SER INFORMADA AOS RESPONSÁVEIS.

2. TODOS OS MATERIAIS ESPECIFICADOS DEVERÃO TER AMOSTRA PARA APRECIAÇÃO ANTES DE SUA APLICAÇÃO.

3. IMPREVISTOS QUE IMPLIQUEM EM ALTERAÇÃO DE PROJETO DEVEM SER COMBINADOS COM ANTECEDÊNCIA.

LEGENDA

- LUMINÁRIA DE EMBUTIR P/ 2 LÂMPADAS TUBO LED DE 18W
- CAIXA SEXTAVADA PARA PONTO DE ILUMINAÇÃO
- QDIT

QUADRO DE DISTRIBUIÇÃO DE ILUMINAÇÃO E TOMADAS 220V
- SENTIDO DA PAGINAÇÃO
- ELETRODUTO PVC RÍGIDO ROSCÁVEL DE 25MM
- QDTL

QUADRO DE DISTRIBUIÇÃO DE ILUMINAÇÃO E TOMADAS 220V
- S_{(1)a}

INTERRUPTOR DE 1 SEÇÃO, CIRCUITO NÚMERO 1
- S_{(1)b,c}

INTERRUPTOR DE 2 SEÇÕES, CIRCUITO NÚMERO 1

OBS: É PROIBIDO NA FORMA DA LEI Nº5988 ART. 184 DO CÓDIGO PENAL A REPRODUÇÃO TOTAL OU PARCIAL DO PROJETO AQUI REPRESENTADO, SEM COMO SUA COMUNICAÇÃO A TERCEIROS SEM AUTORIZAÇÃO DO AUTOR.



Receita Federal

PROPRIETÁRIO: Receita Federal do Brasil

PROJETO: Evandro Tavares Beltrão

CONSTRUÇÃO: Receita Federal do Brasil

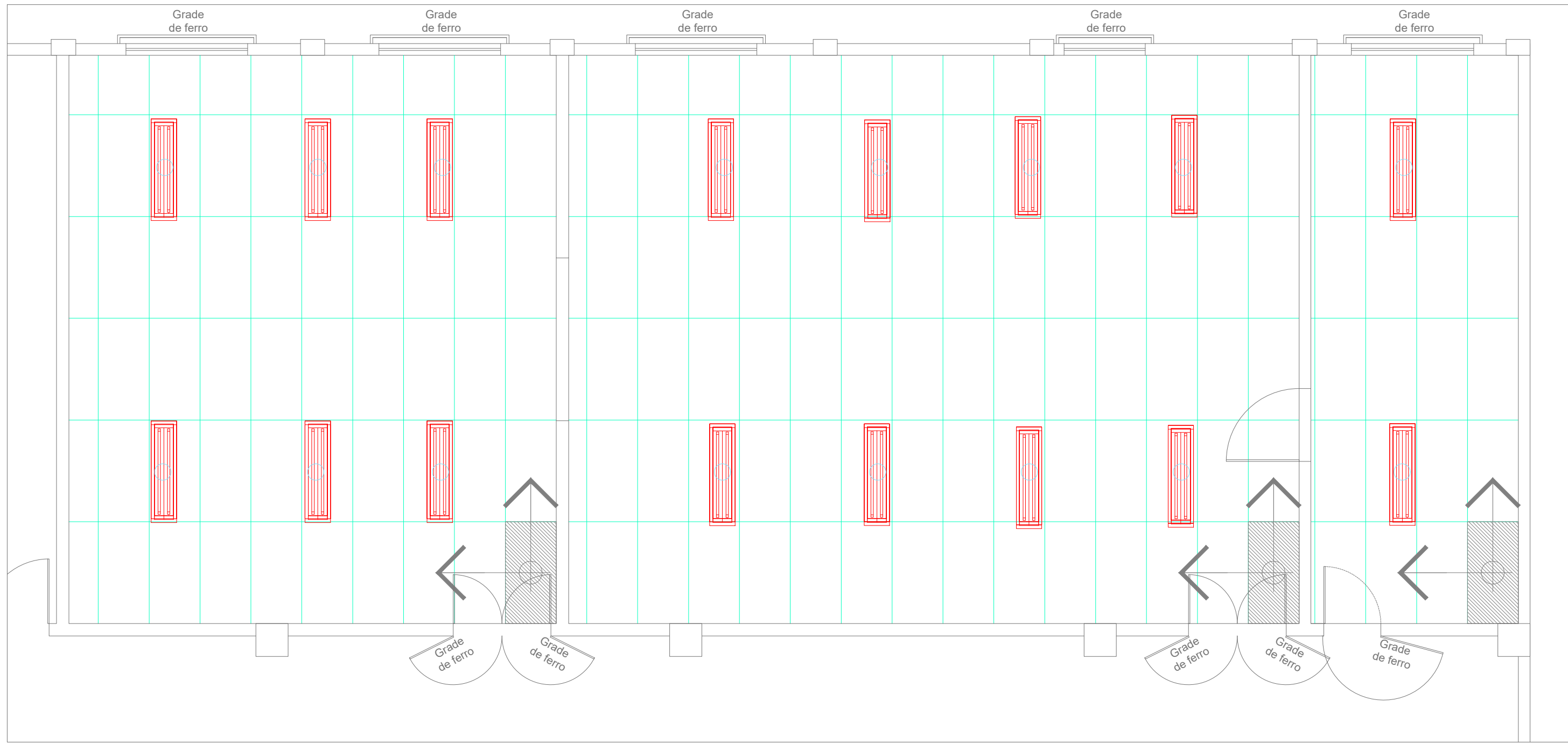
OBRA / USO: Instalações da DIREP - Compartilhamento em prédio da ANAC

PROPRIETÁRIO: Receita Federal do Brasil

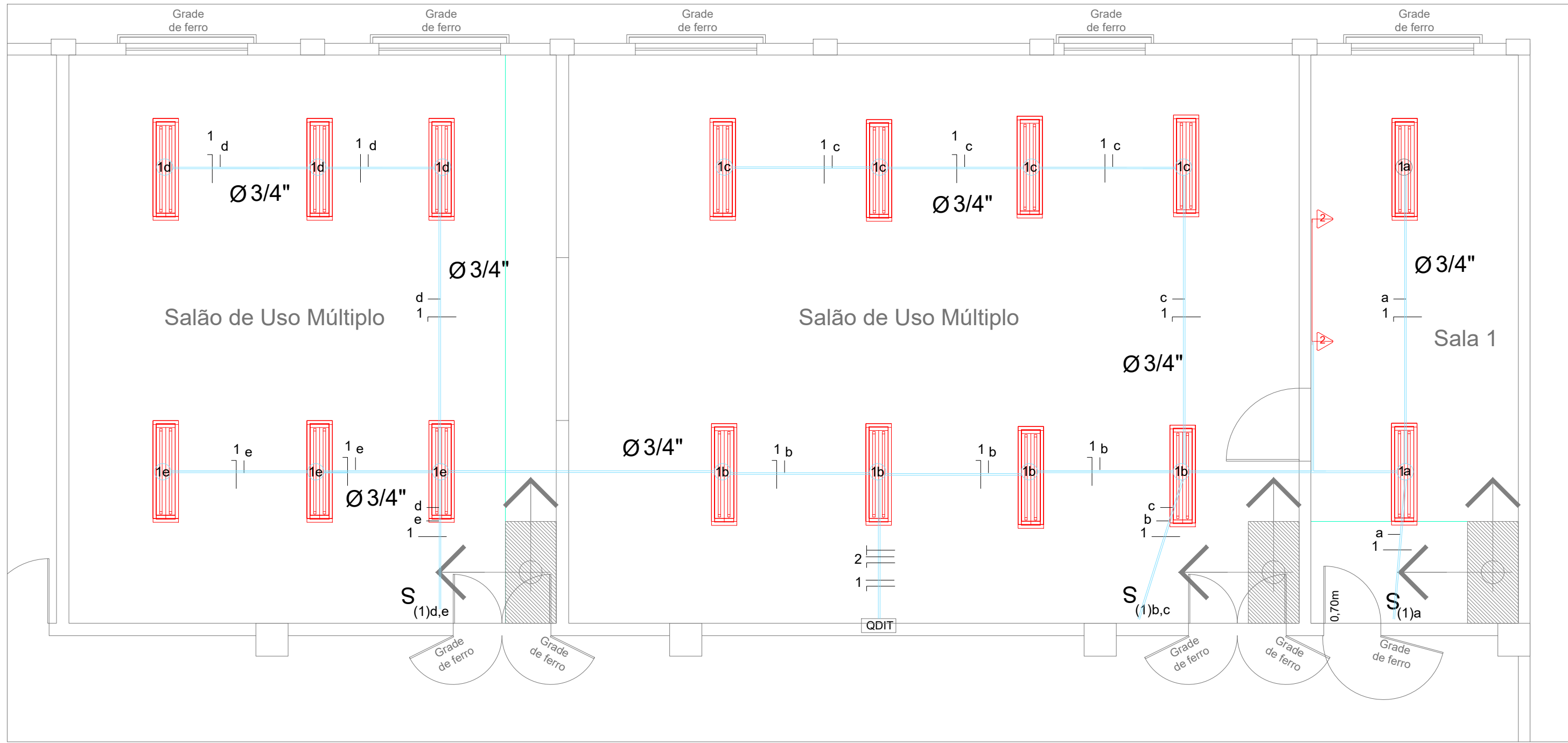
LOCAL: Pça. Min. Salgado Filho S/N, Recife, PE, 51220-001

CONTEÚDO: TOMADAS ESTABILIZADAS 1º ANDAR

	PROJETO/ETAPA:	REDE ELÉTRICA E LÓGICA		DATA:	Junho/2022
	AUTOR:	Evandro Tavares Beltrão		ORDEN:	
	COLABORADORES:	Danilo Ômega Farias Luiz Felipe Oliveira	DESENHO:	ESCALA DE PLANTAS:	1/100
	ARQUIVO CAD:	DIREP ELÉTRICA	VERSÃO:	PRANCHAS:	04/10

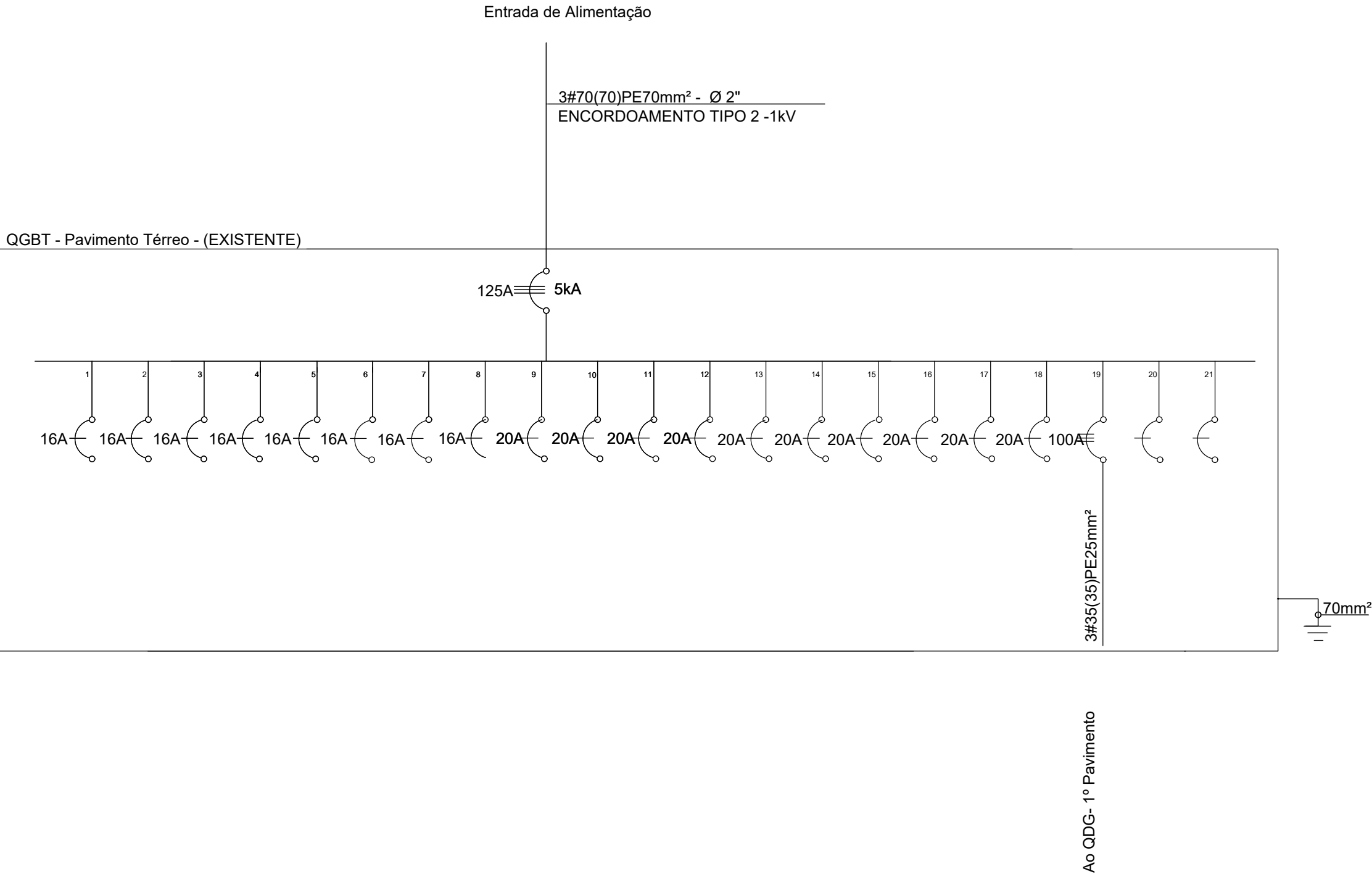


Projeto de Paginação



Projeto de Iluminação

DIAGRAMA UNIFILAR



RECEITA FEDERAL

DIAGRAMA UNIFILAR

LOCAL: Pça. Min. Salgado Filho S/N, Recife, PE, 51220-001

PRANCHA

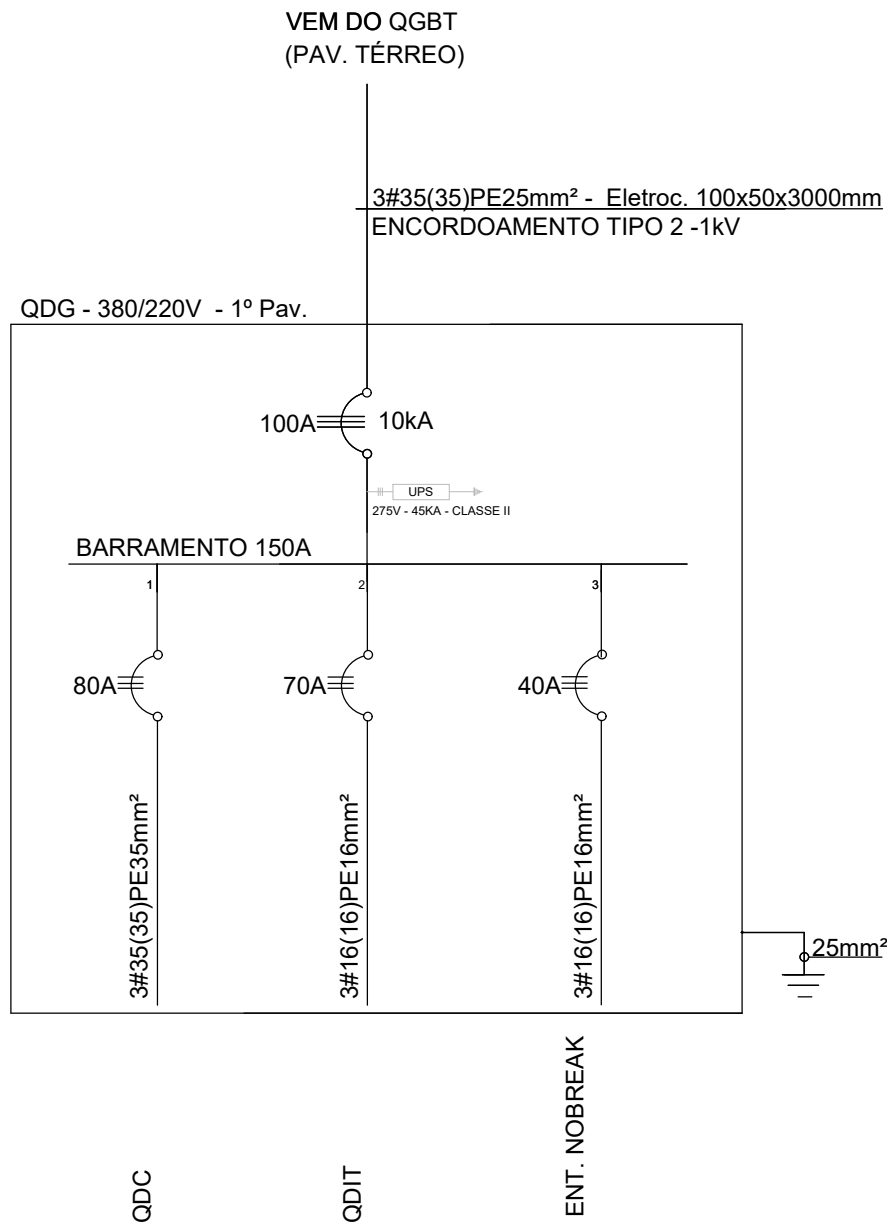
P.05/10

JUNHO 2022

NOTAS

- 1 - CONFERIR COTAS NA OBRA, QUALQUER DIMENSÃO DIFERENTE DEVE SER INFORMADA AOS RESPONSÁVEIS.
- 2- TODOS OS MATERIAIS ESPECIFICADOS DEVERÃO TER AMOSTRA PARA APRECIAÇÃO ANTES DE SUA APLICAÇÃO.
- 3- IMPREVISTOS QUE IMPLIQUEM EM ALTERAÇÃO DE PROJETO DEVEM SER COMBINADOS COM ANTECEDÊNCIA.

DIAGRAMA UNIFILAR



RECEITA FEDERAL

DIAGRAMA UNIFILAR

LOCAL: Pça. Min. Salgado Filho S/N, Recife, PE, 51220-001

PRANCHA

P.06/10

JUNHO 2022

NOTAS

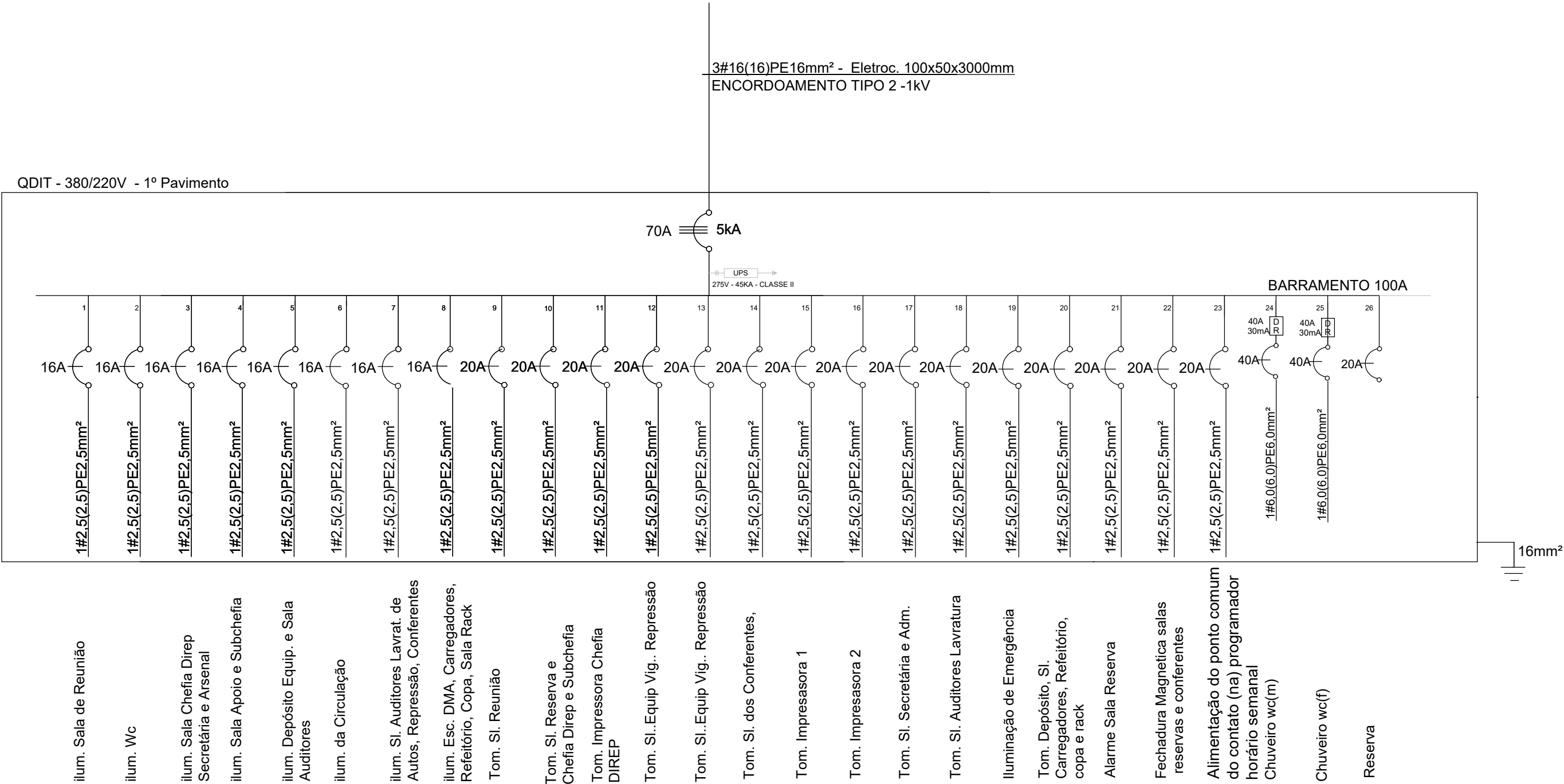
- 1 - CONFERIR COTAS NA OBRA, QUALQUER DIMENSÃO DIFERENTE DEVE SER INFORMADA AOS RESPONSÁVEIS.
- 2- TODOS OS MATERIAIS ESPECIFICADOS DEVERÃO TER AMOSTRA PARA APRECIÇÃO ANTES DE SUA APLICAÇÃO.
- 3- IMPREVISTOS QUE IMPLIQUEM EM ALTERAÇÃO DE PROJETO DEVEM SER COMBINADOS COM ANTECEDÊNCIA.

DIAGRAMA UNIFILAR

VEM DO QGBT

3#16(16)PE16mm² - Eletroc. 100x50x3000mm
ENCORDOAMENTO TIPO 2 -1kV

QDIT - 380/220V - 1º Pavimento



RECEITA FEDERAL

DIAGRAMA UNIFILAR

LOCAL: Pça. Min. Salgado Filho S/N, Recife, PE, 51220-001

PRANCHA

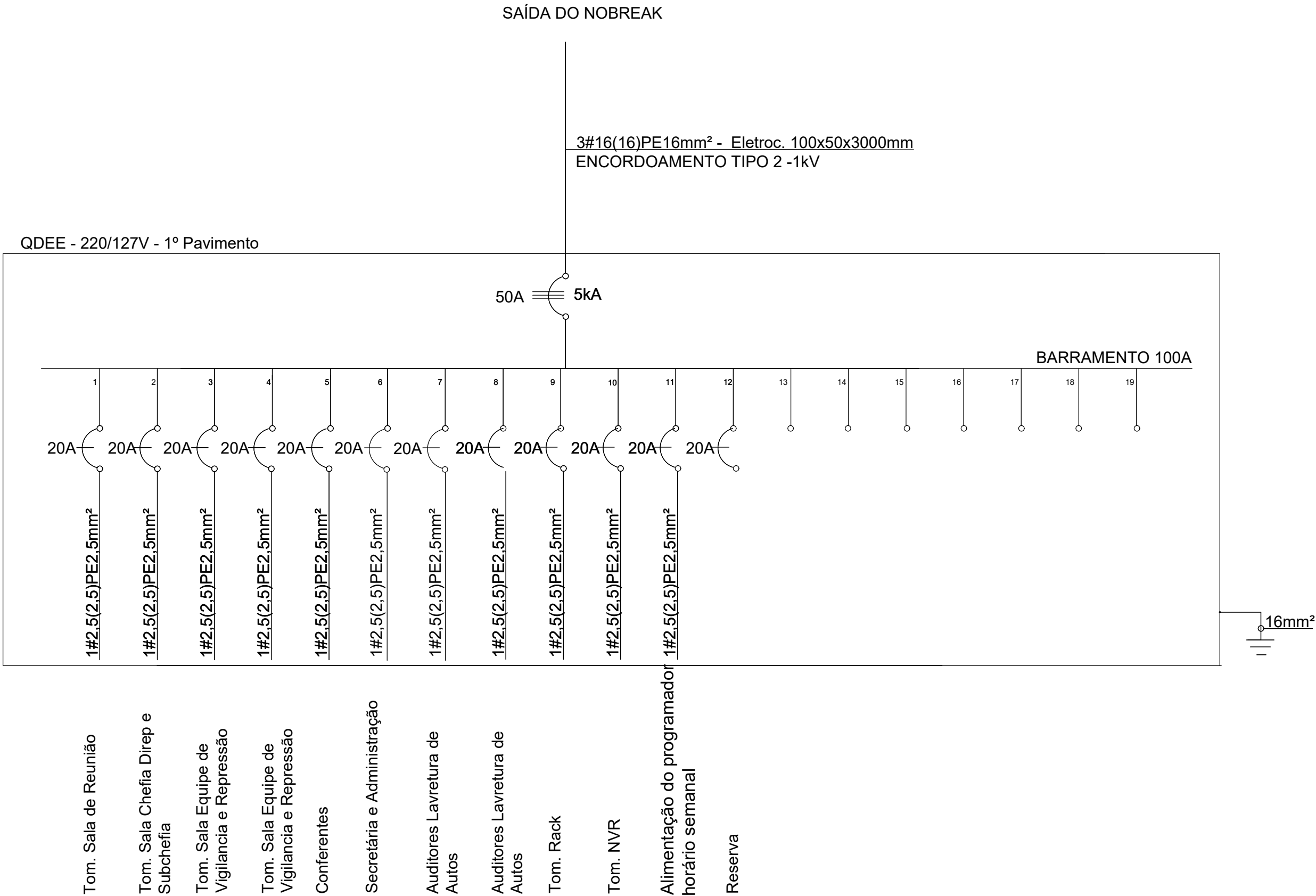
P.07/10

JUNHO 2022

NOTAS

- 1 - CONFERIR COTAS NA OBRA, QUALQUER DIMENSÃO DIFERENTE DEVE SER INFORMADA AOS RESPONSÁVEIS.
- 2- TODOS OS MATERIAIS ESPECIFICADOS DEVERÃO TER AMOSTRA PARA APRECIÇÃO ANTES DE SUA APLICAÇÃO.
- 3- IMPREVISTOS QUE IMPLIQUEM EM ALTERAÇÃO DE PROJETO DEVEM SER COMBINADOS COM ANTECEDÊNCIA.

DIAGRAMA UNIFILAR



RECEITA FEDERAL

DIAGRAMA UNIFILAR

LOCAL: Pça. Min. Salgado Filho S/N, Recife, PE, 51220-001

PRANCHA

P.08/10

JUNHO 2022

NOTAS

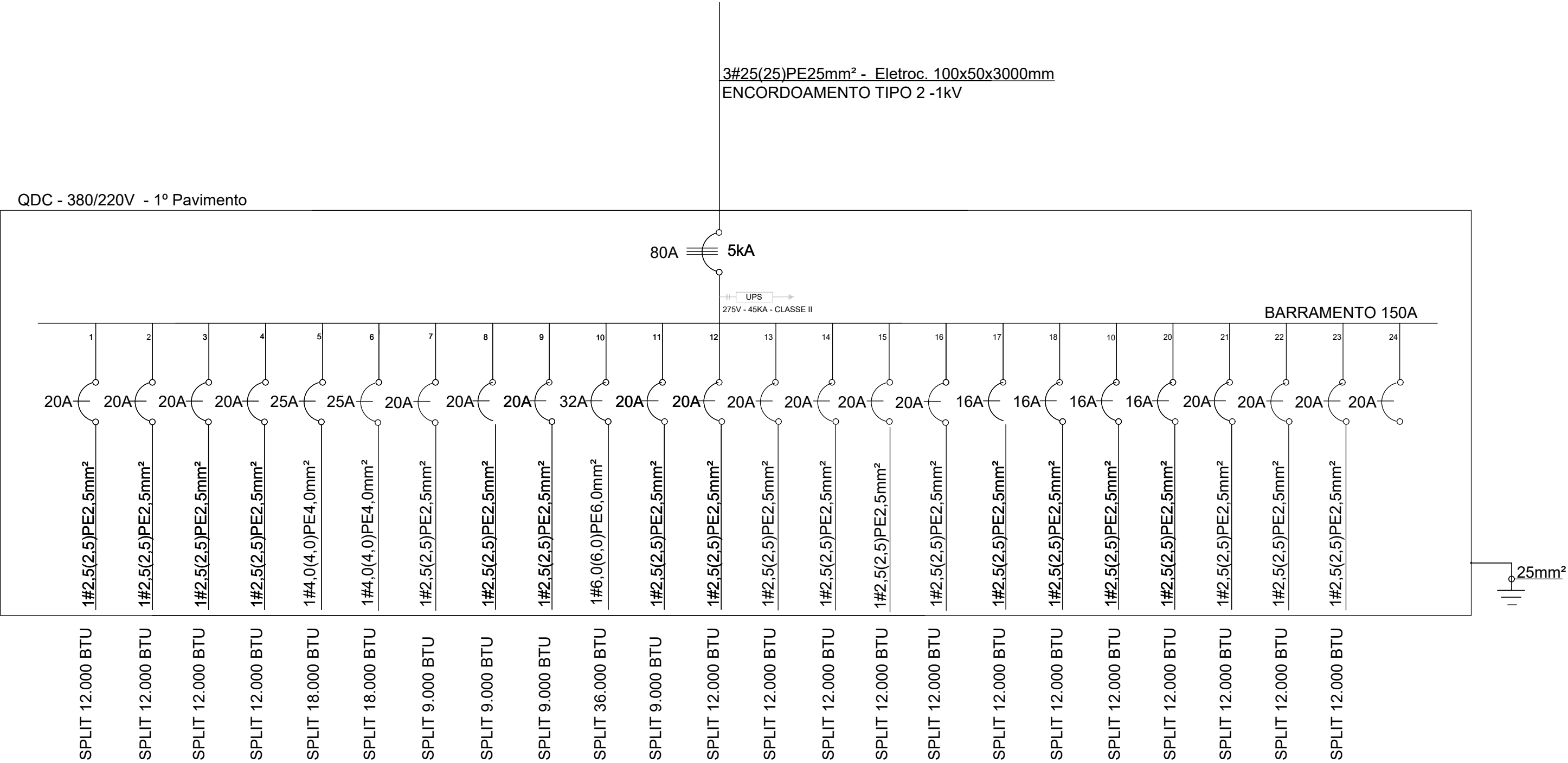
- 1 - CONFERIR COTAS NA OBRA, QUALQUER DIMENSÃO DIFERENTE DEVE SER INFORMADA AOS RESPONSÁVEIS.
2- TODOS OS MATERIAIS ESPECIFICADOS DEVERÃO TER AMOSTRA PARA APRECIAÇÃO ANTES DE SUA APLICAÇÃO.
3- IMPREVISTOS QUE IMPLIQUEM EM ALTERAÇÃO DE PROJETO DEVEM SER COMBINADOS COM ANTECEDÊNCIA.

DIAGRAMA UNIFILAR

VEM DO QGBT

3#25(25)PE25mm² - Eletroc. 100x50x3000mm
ENCORDOAMENTO TIPO 2 -1kV

QDC - 380/220V - 1º Pavimento



RECEITA FEDERAL

AUTOMAÇÃO DOS SPLITS

LOCAL: Pça. Min. Salgado Filho S/N, Recife, PE, 51220-001

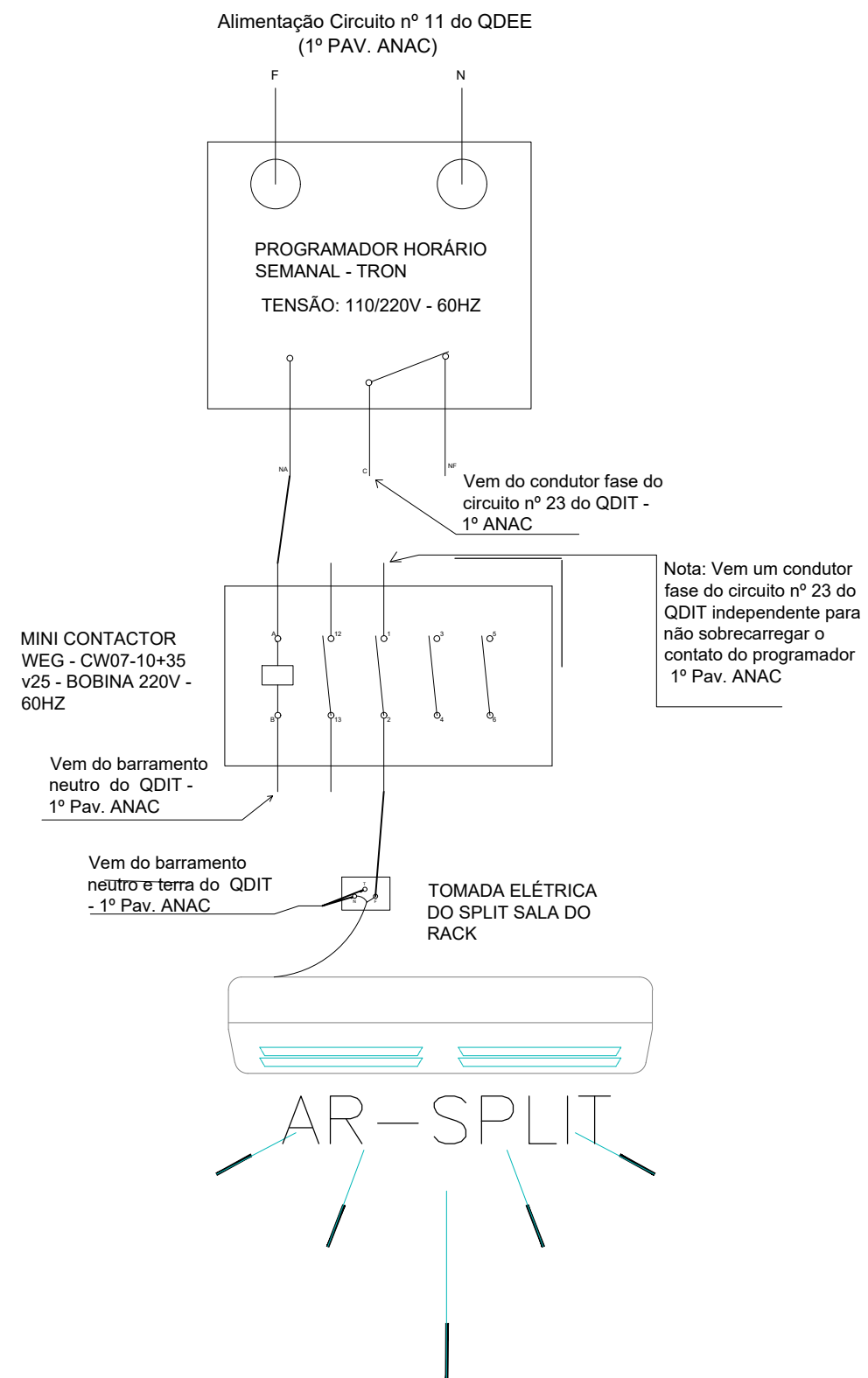
PRANCHA

P.09/10

JUNHO 2022

NOTAS

- 1 - CONFERIR COTAS NA OBRA, QUALQUER DIMENSÃO DIFERENTE DEVE SER INFORMADA AOS RESPONSÁVEIS.
- 2- TODOS OS MATERIAIS ESPECIFICADOS DEVERÃO TER AMOSTRA PARA APRECIAÇÃO ANTES DE SUA APLICAÇÃO.
- 3- IMPREVISTOS QUE IMPLIQUEM EM ALTERAÇÃO DE PROJETO DEVEM SER COMBINADOS COM ANTECEDÊNCIA.



RECEITA FEDERAL

AUTOMAÇÃO DOS SPLITS

LOCAL: Pça. Min. Salgado Filho S/N, Recife, PE, 51220-001

PRANCHA

P. 10/10

JUNHO 2022

NOTAS

- 1 - CONFERIR COTAS NA OBRA, QUALQUER DIMENSÃO DIFERENTE DEVE SER INFORMADA AOS RESPONSÁVEIS.
- 2- TODOS OS MATERIAIS ESPECIFICADOS DEVERÃO TER AMOSTRA PARA APRECIÇÃO ANTES DE SUA APLICAÇÃO.
- 3- IMPREVISTOS QUE IMPLIQUEM EM ALTERAÇÃO DE PROJETO DEVEM SER COMBINADOS COM ANTECEDÊNCIA.